

"Observer pour mieux pâture"

Des croissances correctes pour la saison

La pousse de l'herbe est encore significative, sauf sur le bocage Saint Loïs où la pluviométrie a été réduite depuis plusieurs semaines. Pour une fin juin, la croissance reste cependant correcte avec des valeurs comprises entre 50 et 60 Kg MS/ha/jour. Espérons que le passage pluvieux prévu dans la nuit de mardi à mercredi sera suffisant pour maintenir la croissance de l'herbe au niveau actuel.

Par contre, la météorologie nationale annonce un coup de chaleur pour le week-end prochain, ce qui devrait ralentir la croissance des graminées au profit des légumineuses et du maïs qui en a bien besoin après ce printemps froid.

Organiser l'ordre de pâturage

Début juillet, il faut pâturer en priorité les prairies constituées de graminées seules lorsqu'elles atteignent environ 12 cm de hauteur d'herbe.

Les associations de graminées + légumineuses (RGA+TB) peuvent attendre plus longtemps pour profiter du potentiel de production des légumineuses.

Leur temps de repousse peut être allongé sans pénaliser leur valeur alimentaire.

L'herbe d'été feuillue a une bonne valeur alimentaire. Sa valeur énergétique est supérieure à 0,9 UFL/Kg MS avec des teneurs en PDIN élevées, parfois supérieures à 150 g/Kg MS et des teneurs en PDIE voisines de 100 à 110 g/Kg MS. Bien exploiter l'herbe en été permet d'économiser du concentré et en particulier du correcteur azoté et d'être plus autonome en protéines.

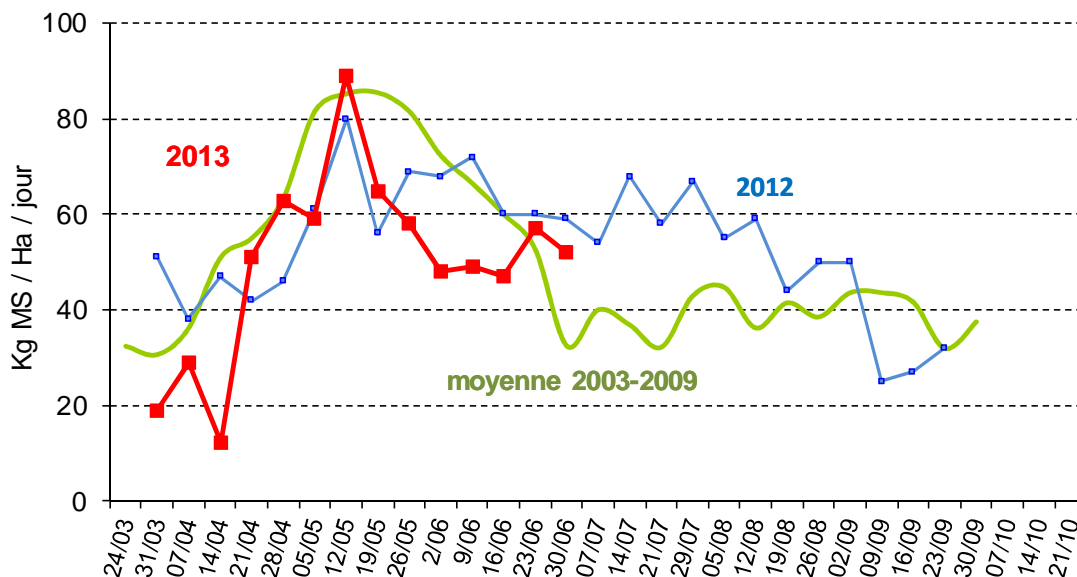
L'objectif est de maintenir le plus longtemps possible une part de pâturage dans la ration. La quantité de maïs distribué doit être ajustée pour que les hauteurs d'herbe à l'entrée des vaches dans les parcelles restent voisines de 12 cm, voire plus sur les associations.

Surveiller les génisses de 1^{ère} année

Les génisses de 1^{ère} année mises à l'herbe depuis quelques semaines peuvent présenter des symptômes de strongles digestifs (diarrhée) ou de bronchite vermineuse (toux), surtout si elles ont pâture des parcelles déprimées dans un premier temps par des bovins adultes.

Aux premiers symptômes, il ne faut pas hésiter à les vermifuger avec un produit à action courte : à cette époque de l'année le lévamisole est tout à fait adapté. Après le traitement, il est important de les changer de parcelles et de les mettre sur un regain d'ensilage ou de foin.

Croissance moyenne de l'herbe dans la Manche



Les conseils du moment

- 1) Respecter les temps de repousse de 4 à 5 semaines sauf avec les associations RGA+TB, où ils peuvent être allongés.
- 2) Adapter la quantité de maïs distribué à l'herbe disponible
- 3) Faucher les refus si besoin.
- 4) Gérer les chardons et rumex avant leur montée à graines.
- 5) Ne stockez pas trop rapidement vos foins afin d'éviter les risques d'incendie.
- 6) Surveiller l'apparition de symptômes de strongles sur les génisses de première année d'herbe

Anastasia FESNEAU - Bernard HOUSSIN
"Opération réalisée par la Chambre d'Agriculture,
en collaboration avec Littoral Normand et les Lycées Agricoles de la
Manche"

Avec la participation financière du Conseil Général de la Manche

Croissance observée et indicateurs de gestion du pâturage

MORVILLE

Date de mise à l'herbe : 16 avril
Croissance moy. de l'herbe : 53 kg MS/j/ha
Hauteur d'herbe moyenne : 8,3 cm
Quantité fourrage distribuée: 0 kg MS
Surface par VL : 26 ares
Stock d'herbe par VL : 218 kg MS
Pâturage la nuit : Oui

LE HOMMET D'ARTHENAY

Date de mise à l'herbe : 2 avril
Croissance moy. de l'herbe : 43 kg MS/j/ha
Hauteur d'herbe moyenne : 7,9 cm
Quantité fourrage distribuée : 2,5 kg MS
Surface par VL : 30 ares
Stock d'herbe par VL : 221 kg MS
Pâturage la nuit : Oui

PONT-HEBERT "45 ares"

Date de mise à l'herbe : 3 avril
Croissance moy. de l'herbe : 36 kg MS/j/ha
Hauteur d'herbe moyenne : 7,4 cm
Quantité fourrage distribuée: 0 kg MS
Surface par VL : 45 ares
Stock d'herbe par VL : 250 kg MS
Pâturage la nuit : Oui

LE VRETOT

Date de mise à l'herbe : 13 Avril
Croissance moy. de l'herbe : 62 kg MS/j/ha
Hauteur d'herbe moyenne : 7,9 cm
Quantité fourrage distribuée : 0 kg MS
Surface par VL : 33 ares
Stock d'herbe par VL : 236 kg MS
Pâturage la nuit : Oui

PONT-HEBERT "15 ares"

Date de mise à l'herbe : 3 avril
Croissance moy. de l'herbe : 19 kg MS/j/ha
Hauteur d'herbe moyenne : 6 cm
Quantité fourrage distribuée : 10 kg MS
Surface par VL : 15 ares
Stock d'herbe par VL : 44 kg MS
Pâturage la nuit : Oui

LE LOREUR

Date de mise à l'herbe : 22 Mars
Croissance moy. de l'herbe : 83 kg MS/j/ha
Hauteur d'herbe moyenne : 9,6 cm
Quantité fourrage distribuée : 0 kg MS
Surface par VL : 20 ares
Stock d'herbe par VL : 218 kg MS
Pâturage la nuit : Oui

BARENTON

Date de mise à l'herbe : 7 Mars
Croissance moy. de l'herbe : 61 kg MS/j/ha
Hauteur d'herbe moyenne : 7,2 cm
Quantité fourrage distribuée : 0 kg MS
Surface par VL : 32 ares
Stock d'herbe par VL : 217 kg MS
Pâturage la nuit : Oui

ST JEAN DU CORAIL

Date de mise à l'herbe : 5 Mars
Croissance moy. de l'herbe : 56 kg MS/j/ha
Hauteur d'herbe moyenne : 8,6 cm
Quantité fourrage distribuée : 3 kg MS
Surface par VL : 27 ares
Stock d'herbe par VL : 193 kg MS
Pâturage la nuit : Oui